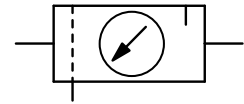


Beschreibung	Wartungseinheit mit großem Durchfluss und kleinen Abmessungen, robuste Ausführung, bewährte Baureihe.		
Medium	Druckluft oder neutrale Gase		
Eingangsdruck	max. 17 bar bei Metallbehälter mit Sichtglas		
Einstellung	mit Knebel, verrastbarer Einstellknopf des Vorsteuerdruckreglers bei G2		
Rücksteuerung	rücksteuerbar (Sekundärentlüftung), wahlweise nicht rücksteuerbar		
Manometeranschluss	G $\frac{1}{4}$ beidseitig, eine Verschlusschraube wird mitgeliefert Eigenluftverbrauch nur für Steuerluft bei G2		
Filterelement	40 μ m, wahlweise 5 μ m, aus Polypropylen		
Behälter	Metallausführung mit Sichtglas		
Entleerung	Handablass standardmäßig, max 21 bar wahlweise interner Ablassautomat, max. 12 bar bzw. 16 bar oder externer Ablassautomat, max. 18 bar		
Temperaturbereich	0 °C bis 70 °C bei Metallbehälter mit Sichtglas		
Werkstoffe	Gehäuse: Zinkdruckguss Behälter: Polyurethan, Zinkdruckguss oder Stahl	Elastomere: NBR Innentteile: Messing	



G $\frac{1}{4}$ bis G2

Abmessungen	Kombination	Behälter-	Volumen-	Anschluss-	Bestell-
A B C	bestehend	Ausführung	strom	gewinde	Nummer
mm mm mm	aus	aus/mit	m ³ /h*1 l/min*1	G	

Wartungseinheit 3-teilig						P ₁ : max. 17 bar, P ₂ : 0,3...9 bar, 40 μ m, Handablass, rücksteuerbar, mit Manometer	C630
400	267	197	F602	Metall/Sichtglas	408	6 800	G $\frac{3}{4}$ C630-06FRL-W
			+ R119 + L606		516	8 600	G1 C630-08FRL-W
419	286	206		Metall/Sichtglas	600	10 000	G1 $\frac{1}{4}$ C630-10FRL-W
					630	10 500	G1 $\frac{1}{2}$ C630-12FRL-W
485	425	356		Metall/Sichtglas	1 590	26 500	G2 C630-16FRL-W



C630

Wahlweise Ausführung, es ist der entsprechende Buchstabe hinzuzufügen

5 μ m Filterelement	C630-0 G
NPT Anschlussgewinde	C630-0 N
0,2... 4 bar Regelbereich	C630-0 B
0,5...17 bar Regelbereich	C630-0 D
Halbautomat RK500SY, max. 12 bar	C630-0 M
Ablassautomat SA605MD, max. 12 bar	C630-0 R
Flanschanschluss s. Kapitel Edelstahlgeräte/Flansche	C630-0 F



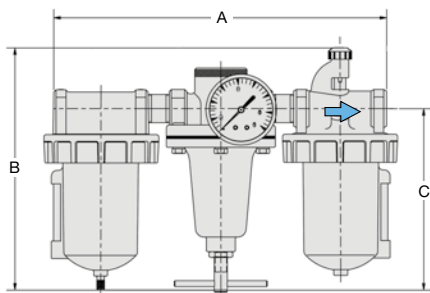
C630-06FRL-W mit Metallbehälter mit Sichtglas

Zubehör, lose beigelegt

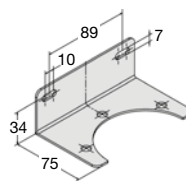
Befestigungswinkel	aus Stahl	für G $\frac{3}{4}$ bis G1 $\frac{1}{2}$	BW00-24
--------------------	-----------	--	---------



mit Anschlussflansch



C630



BW00-24



RK500SY



SA605MD

*1 bei 8 bar Eingangsdruck, 6 bar Ausgangsdruck und 1 bar Druckabfall

Weitere Details: siehe Kapitel der einzelnen Geräte
Ersatzteile: siehe separate Ersatzteilliste

PDF CAD
www.aircom.net



Bestellbeispiel:
C630-06FRL-A